



Кнопки управления, NP2

1. Общие характеристики

Электрические параметры: Переменный ток 50/60 Гц 415 В/постоянный ток 220 В;
Степень защиты: IP40
Соответствует: ГОСТ Р 50030.5.1 (МЭК/EN60947-5-1)

2. Условия эксплуатации и монтажа

- 2.1 Температура окружающего воздуха: от -25°C до $+40^{\circ}\text{C}$, среднесуточная температура не более $+35^{\circ}\text{C}$.
- 2.2 Высота над уровнем моря: не более 2000 м.
- 2.3 Атмосферные условия: относительная влажность не более 50% при максимальной температуре $+40^{\circ}\text{C}$; При более низких температурах допускается более высокая влажность, например, при $+25^{\circ}\text{C}$ - 90%. В случае выпадения конденсата при изменении температуры - необходимо принимать соответствующие защитные меры.
- 2.4 Степень загрязнения среды: 3
- 2.5 Категория перенапряжения: II

3. Технические характеристики

- 3.1 Номинальное напряжение изоляции U_i : 415 В
- 3.2 Условный тепловой ток I_{th} : 10 А

Номинальное рабочее напряжение U_e , В	Номинальный рабочий ток I_e , А	
	AC-15	DC-13
415	1.9	-
220	4.5	0.3
125	-	0.55

3.3 Износостойкость

Коммутационный износ: Утапливаемые и грибовидные кнопки - 5×10^5 циклов оперирования на переменном токе, 2×10^6 циклов оперирования на постоянном токе; Другие типы - 1×10^6 циклов оперирования.

Механический износ: Утапливаемые и грибовидные кнопки - 1 млн циклов оперирования; Кнопки с подсветкой - 3×10^5 циклов оперирования;

Другие типы - 1×10^5 циклов оперирования;

4. Параметры ламп для кнопок с подсветкой

Основные параметры	Прямого типа
	Светодиодный индикатор
Номинальный рабочий ток I_e	$I_e \leq 20\text{mA}$
Номинальное рабочее напряжение (В)	AC/DC 6, 12, 24, 48, 110, 230 AC 380

5. Особенности конструкции

5.1 Невозможность демонтажа кнопки спереди благодаря стопорной металлической части;

5.2 Надежный контакт обеспечивается применением двойных контактов для коммутации цепи и функций самоочищения контактов;

5.3 Замыкающие и размыкающие контакты независимы друг от друга и свободно комбинируются;

5.4 Выводы для скрытого присоединения безопасны и надежны. Применение для изготовления частей механизма и основания материалов на основе сплава алюминия с цинком, придает изделию эстетичный вид;

5.5 Возможность применения в индикаторном элементе ВА9s разных типов ламп для подсветки и возможность их заказа.



6. NP2 Кнопки и переключатели $\phi 22$ мм с металлической головкой

в виде комплектующих



в сборе

Комбинация контактных блоков с
крепежного адаптера

Головка

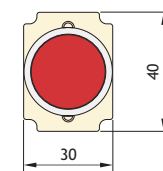
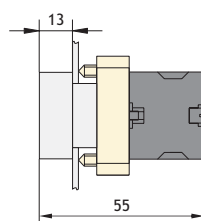
Кнопка

Кнопки и переключатели в сборе

★ Кнопки с самовозвратом

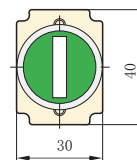
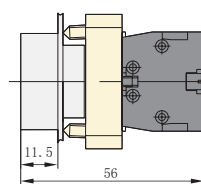
Размеры, мм

NP2-BA □□ плоская	Тип	Цвет	Состояние		Артикул
			↖	↗	
	NP2-BA21	●	1	—	573787
	NP2-BA31	●	1	—	574842
	NP2-BA42	●	—	1	574843
	NP2-BA51	●	1	—	574844
	NP2-BA61	●	1	—	574845
	NP2-BA25	●	1	1	574841
	NP2-BA35	●	1	1	573763
	NP2-BA45	●	1	1	573764



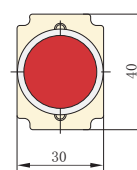
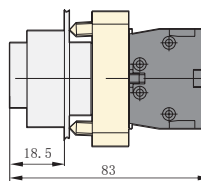
NP2-BA □□

NP2-BA □□□□ с маркировкой	Тип	Цвет	Состояние		Артикул
			↖	↗	
	NP2-BA3311	ⓘ	1	—	575478
	NP2-BA2365	ⓘ	1	1	575479
	NP2-BA4322	ⓘ	—	1	575480
	NP2-BA2351	ⓘ	1	—	575481
	NP2-BA1345	ⓘ	1	1	575482



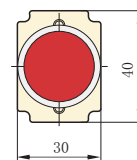
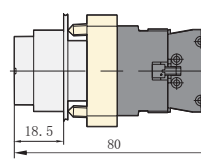
NP2-BA □□□□

NP2-BL □□ выступающая	Тип	Цвет	Состояние		Артикул
			↖	↗	
	NP2-BL42	●	—	1	575483
	NP2-BL31	●	1	—	575484
	NP2-BL55	●	1	1	575485
	NP2-BL65	●	1	1	575486
	NP2-BL15	○	1	1	575487
	NP2-BL21	●	1	—	575488



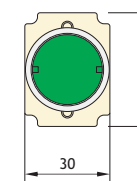
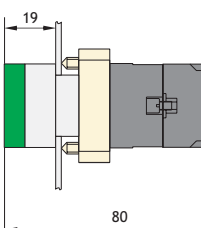
NP2-BL □□

NP2-BW1 □□ с подсветкой (выступающая)	Тип	Цвет	Состояние		Артикул
			↖	↗	
	NP2-BW1161 230B LED	○	1	—	575489
	NP2-BW1361 230B LED	●	1	—	575490
	NP2-BW1462 230B LED	●	—	1	575491
	NP2-BW1561 230B LED	●	1	—	575492
	NP2-BW1661 230B LED	●	1	—	575493



NP2-BW1 □□□

NP2-BW3 □□ с подсветкой (плоская)	Тип	Цвет	Состояние		Артикул
			↖	↗	
	NP2-BW3161 230B LED	○	1	—	574684
	NP2-BW3361 230B LED	●	1	—	573831
	NP2-BW3365 230B LED	●	1	1	574268
	NP2-BW3465 230B LED	●	1	1	574267
	NP2-BW3565 230B LED	●	1	1	574266
	NP2-BW3665 230B LED	●	1	1	574751



NP2-BW 3 □ 6 □